



MONTHLY MEMBERSHIP PROGRESS REPORT

District 355 D

Results as of: 4/30/2016

GMT: Joong-Ho Son

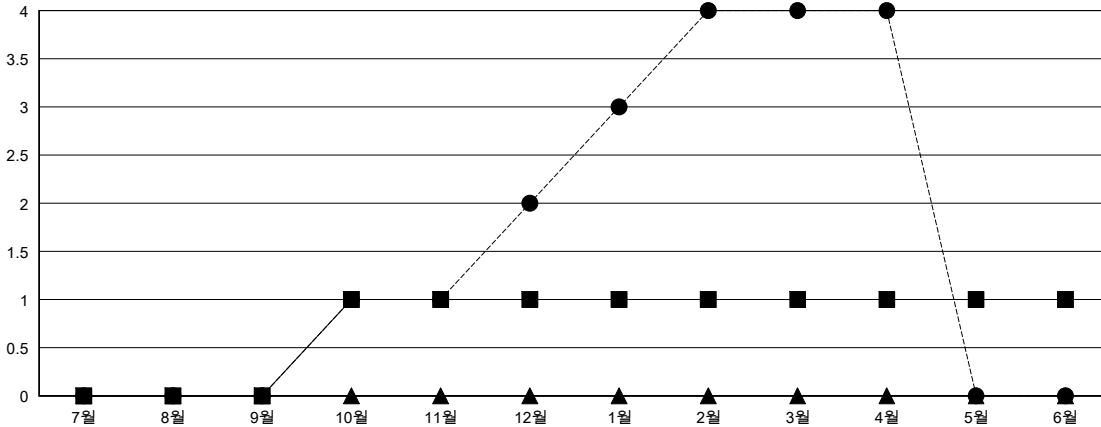
장소 REPUBLIC OF KOREA

현장지역 GMT 5

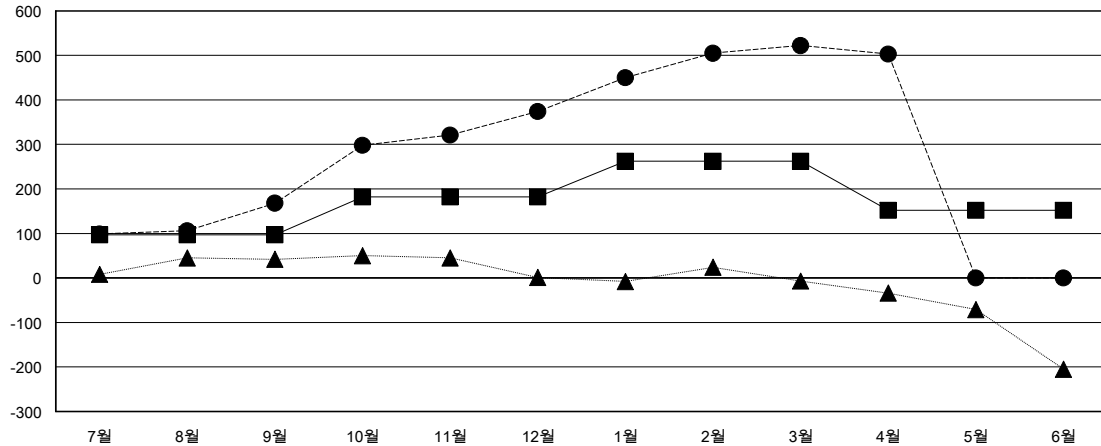
클럽				
결과- 2015-2016				
사분기	신생클럽 목표	신생클럽	해산된 클럽	순 증감/감소
7월/8월/9월	0	0	1	-1
10월/11월/12월	1	2	0	2
1월/2월/3월	0	2	0	2
4월/5월/6월	0	0	0	0

회원 1인당				
결과- 2015-2016				
사분기	신입회원 목표	추가된 차터 및 신입 회원	퇴회 회원	순 증감/감소
7월/8월/9월	97	331	163	168
10월/11월/12월	85	381	175	206
1월/2월/3월	80	253	105	148
4월/5월/6월	-110	18	37	-19

목표 및 누적 신생클럽 수



목표 및 누적 회원수



해산된 클럽: 1	1명 이상의 신입회원을 등록한 85 CLUBS OF 94	성별 분포
		남성 2,602 (70.76%)
		여성 1,075 (29.24%)
퇴회회원	여기에 클릭하여 현황보고 내용 검토	가족단위 회원 520
작고 5		세대주 210
클럽해산 21		비 세대주 310
기타 454		
합계 480		